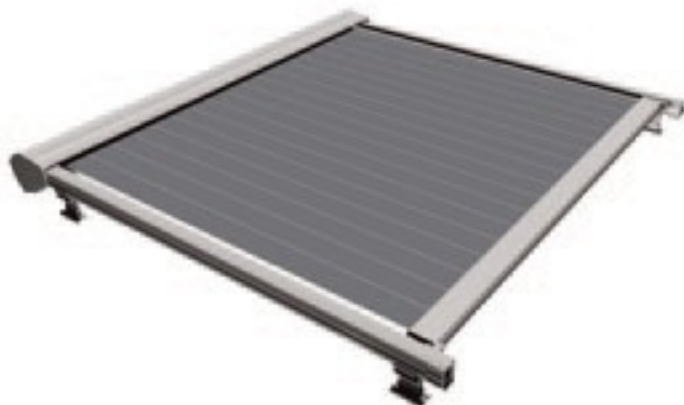




- Windbestendigheid (EN 13561): zie per product
- 2 tot 7 E-peilpunten verschil bij EPB –berekening
- Rits zijgeleiding bij TessScreen 660
- Geen zijwaartse lichtinval bij TessScreen 660
- Fraaie vormgeving
- Zicht naar buiten mogelijk
- Ruime keuze in RAL-kleuren en doekcollecties



## Omega



**Windbestendigheid (EN 13561): windklasse 2**

Bij de Omega blijft het doek permanent op de juiste spanning door een onafhankelijk werkend spansysteem met Kevlar lint ingebouwd in de geleider. De afgeronde kast uit geëxtrudeerde aluminium profielen, beschermt doek en oprolmechanisme tegen weersinvloeden. Doekkeuze uit acryldoek of glasvezel-doek. Per module is een maximale oppervlakte van 17,5m<sup>2</sup> mogelijk. Maximale breedte of hoogte per module is 5m. Er kunnen 2 modulen gekoppeld worden.

## TessScreen 660



**Windbestendigheid (EN 13561): windklasse 3**

De TessScreen 660 bestaat uit één oprolbuis met een veerspanningsmechanisme welke permanent de spanning van het weefsel houdt. Het scherm zorgt voor een soepele en stille werking, waarbij de blokkering van de onderregel vermeden wordt.

Het veerspanningsmechanisme en de zijdelingse ritsbevestiging van het doek voorkomen dat het doek uit de geleiders kan bij hevige wind. Windbestendigheid (EN 13561) windklasse 3.

Bij buiten- en binnentoepassing met screendoek is het scherm een doeltreffende en perfecte oplossing voor het beheer van warmte en licht. Bij binnentoepassing kan het scherm ook als verduisteringsscherm gebruikt worden om de binnenruimte te verduisteren.

Verschillende doekkleuren zijn beschikbaar, waarbij doekkeuze specifiek afgestemd wordt op het desbetreffende project.

Helioscreen staat ter beschikking om specifieke toepassingen te analyseren en specifieke bevestigingswijze voor te stellen. Andere en grotere systemen zonder ritsbevestigingen bestaan.

## Omega Oase



**Windbestendigheid (EN 13561): windklasse 1**

Omega Oase is een fraaie zonwerende overkapping aan uw gevel. Bestaat uit een Omega buitenzonwering (zie hiernaast) welke ondersteund is door palen en voorzien van speciale op-hanging van de kast. In opgetrokken toestand heeft u vrij uitzicht en wordt de lichttoetreding niet beperkt. De Omega Oase maakt het mogelijk uw leefruimte van binnen uit te breiden naar buiten.

# Bestekbeschrijving TessScreen 660

## Beschrijving

De TessScreen 660 (horizontale zonwering), bestaat uit één oprolbuis met een veerspanningsmechanisme welke permanent de spanning van het weefsel houdt. Het scherm zorgt voor een soepele en stille werking, waarbij de blokkering van de onderregel vermeden wordt. Het veerspanningsmechanisme en de zijdelingse ritsbevestiging van het doek voorkomen dat het doek uit de geleiders kan bij hevige wind.

## Oppervlaktebehandeling

Gemoffeld in RAL-kleur.

## Bovenbak

Zelfdragende aluminium omkasting, afgesloten door aluminium eindstukken.

Kap: ovaalvormig, tweedelig. (bxh: 125mmx105mm)

## Bediening

Elektrisch: in de oprolbuis  $\varnothing 63\text{mm}$  wordt een asynchrone 230V-motor gemonteerd met ingebouwde eindschakelaar en thermische beveiliging. Motor kan optioneel van afstandsbediening voorzien worden.

## Onderlat

Aluminium kokerprofiel (bxh): 64x26mm.

## Zijgeleiding

Aluminium profiel, afmeting (bxh): standaard 54x29mm (koepeltoepassing 60x32mm), afgesloten door een terugkeerwiel. In de zijgeleiders bevindt zich een opspansysteem waardoor het doek mechanisch wordt opgespannen.

## Windbeveiliging

Windklasse 3 (6 Beaufort=Snelheid: 38-48km/h=10,5-13,4m/s). Het gebruik van een centrale bediening met windbeveiliging wordt steeds aanbevolen.

## Doek

Weer- en UV-bestendig glasvezeldoek, voorzien van een PVC-coating, van Helioscreen Fabrics, type Sergé 2165 met Enduris™ Glass Core. 41,5% glasvezel, 58,5% PVC. Gewicht ca. 525 gr/m<sup>2</sup>. Met grijskleurige aangesealde rits.

## Afmetingen

Maximale oppervlakte per systeem is 9m<sup>2</sup>

Maximale breedte en/of hoogte is 3m.

Bij 2 systemen kunnen deze kop aan kop gemonteerd worden.

## Montage

Bevestiging in het montagevlak of in koepel. Kan zowel horizontaal, vertikaal als hellend geplaatst worden. De mogelijkheid bestaat 2 systemen naar elkaar te monteren en hierdoor een koepelopening van 3mx6m te voorzien van zonwering of verduistering.

## Garantie

Garantietermijn: 5 jaar, mits onderhoudscontract waarbij de schermen vanaf oplevering jaarlijks onderhouden worden door Helioscreen Projects. Wanneer de zonwering vanaf oplevering niet jaarlijks door Helioscreen Projects worden onderhouden geldt de standaard garantietermijn van 2 jaar.

Onder voorbehoud van wijzigingen



helioscreen

[www.helioscreen-projects.be](http://www.helioscreen-projects.be)

# Bestekbeschrijving Omega en Omega Oase

## Beschrijving

Omega is een volledig voorgemonteerde en horizontale zonwering; ideaal voor veranda's, lichtstraten of erkers.

## Oppervlaktebehandeling

Gemoffeld in RAL-kleur.

## Bovenbak

Zelfdragende aluminium omkasting, afgesloten door aluminium eindstukken.

Kap: ovaalvormig, tweedelig. (bxh: 290mmx191mm)

## Bediening

Elektrisch: in de oprolbuis  $\varnothing 85\text{mm}$  wordt een asynchrone 230V-motor gemonteerd met ingebouwde eindschakelaar en thermische beveiliging. Motor kan optioneel van afstandsbediening voorzien worden.

## Onderlat

Aluminium kokerprofiel (bxh): 60x40mm voorzien van verzwaaring staal. Aan beide uiteinden bevinden zich hoogwaardige kunststoffen eindstukken die een geruisloze werking waarborgen.

## Zijgeleiding

Aluminium profiel, afmeting (bxh): 60x65mm, afgesloten door een keerblok. In de zijgeleiders bevindt zich een opspansysteem waardoor het doek mechanisch wordt opgespannen.

## Windbeveiliging

Windklasse 2 (5 Beaufort = Snelheid : 29-38km/h = 8-10,7m/s). Het gebruik van een centrale bediening met windbeveiliging wordt steeds aanbevolen.

## Doek

Het doek wordt zonder schroeven bevestigd op de oprolbuis. Polyacrylweefsel, ca 300 gr/m<sup>2</sup>, in banen, zijkanten omzoomd, vuil- en waterafstotend (max. opp. Acryl doek is 17,5m<sup>2</sup>)

Weer- en UV-bestendig glasvezeldoek, voorzien van een PVC-coating, van Helioscreen Fabrics, type Sergé 2165 met Enduris™ Glass Core. 41,5% glasvezel, 58,5% PVC. Gewicht ca. 525 gr/m<sup>2</sup> (max. opp. Sergé is 9m<sup>2</sup>).

## Afmetingen

Maximale oppervlakte per systeem is 17.5m<sup>2</sup> (9m<sup>2</sup> met Sergé). Maximale breedte of hoogte is 5m.

## Montage

De Omega zonwering wordt gemonteerd met behulp van 4 bevestigingssteunen. Deze steunen zijn regelbaar in hoogte, breedte en langsrichting.

## Omega Oase

Voorzien van palenset ten behoeve van gedeeltelijk vrijstaan-

de montage.

Aluminium profiel, afmeting (bxh) (mm) 87,5 x 87,5

## Garantie

Garantietermijn: 5 jaar, mits onderhoudscontract waarbij de schermen vanaf oplevering jaarlijks onderhouden worden door Helioscreen Projects. Wanneer de zonwering vanaf oplevering niet jaarlijks door Helioscreen Projects worden onderhouden geldt de standaard garantietermijn van 2 jaar.

Onder voorbehoud van wijzigingen



helioscreen

[www.helioscreen-projects.be](http://www.helioscreen-projects.be)